

REGTECH SOLUTIONS:

# TCA & Best Execution



## Sharp Trading, the Best Execution

Justificar con datos cuantitativos la selección de brókeres o/y mercados a los reguladores está suponiendo una tarea casi imposible para Brókeres y Gestoras. Conseguir la información precisa y cruzarla con los datos de un número cada vez más elevado de mercados disponibles es cada vez más complicado.

TCA & Best Execution, de BME Inntech, cruza la información de las entidades con más de 60 Terabytes de información de mercados, mediante tecnologías de Big Data, es capaz de obtener métricas precisas de calidad de mercado y calidad de ejecución con las que poder justificar las Políticas de Ejecución y Selección de brókeres de las entidades.

### Best Execution Reports:

1

**Monitorización** del cumplimiento de la **Política de Ejecución**.

2

**Monitorización de la calidad de ejecución:** cuánto se podría mejorar la ejecución si se accediera a otros mercados disponibles.

3

**Monitorización de la calidad de otros mercados alternativos:** horquillas, liquidez, probabilidad de ejecución, etc.

4

**Justificación al regulador,** con datos cuantitativos, de la selección o cambio en la Política de Ejecución de su Entidad.

## TCA Reports

1

**Medir la calidad de la gestión de órdenes de cada bróker** con diferentes benchmarks.

2

**Comparar costes totales** entre brókeres para su evaluación.

## Características:

**Benchmarks:** WAP, PVWAP, Arrival, POV, Spread, Liquidity, Execution Probability, etc.

**Generación automática de informes de cumplimiento normativo automática:** tabla de monitorización de brókeres, informes cuantitativos, Multi-mercado. Multi-producto.

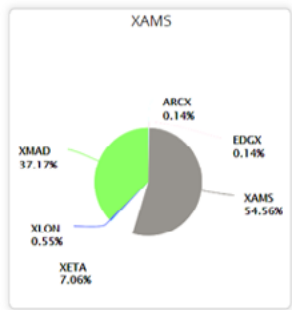
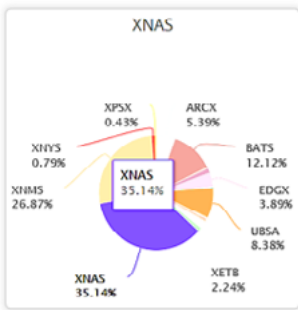
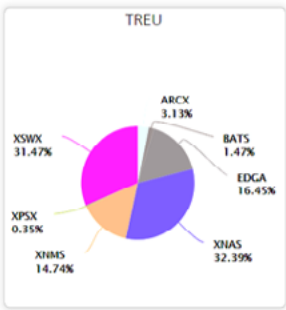
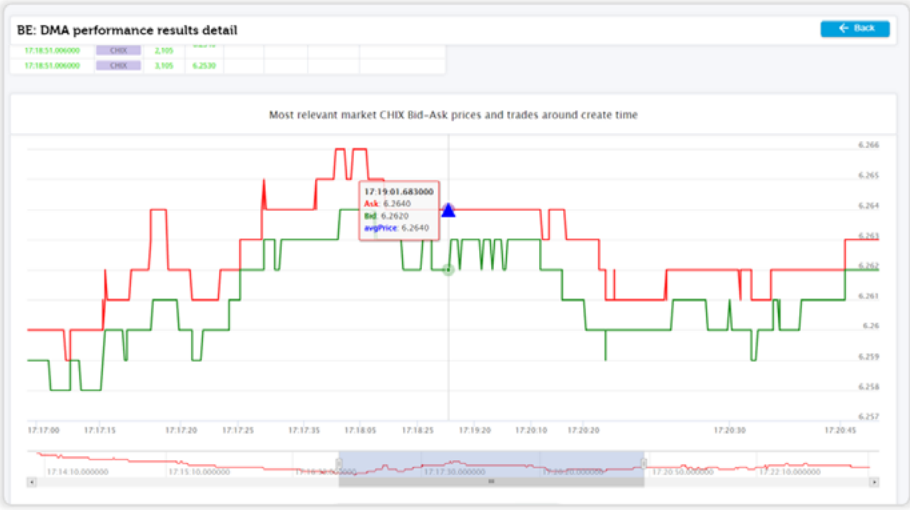
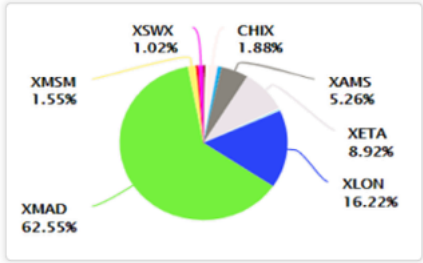
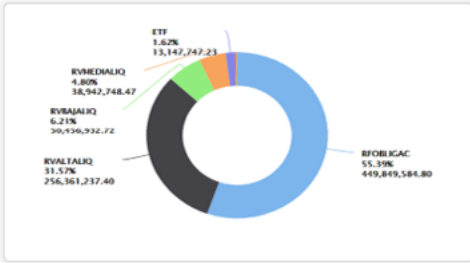
**Nueva interfaz WEB:** más análisis, más filtros, más agregaciones, uso de Big Data (tiempo de computación < 10s.).

**Soporte especializado y atención personalizada,** reuniones de análisis de los informes y de adaptación a las necesidades de análisis del cliente, etc.

Bid Time (CET)	Bid Exch	Bid Vol	Bid Px	Ask Px	Ask Vol	Ask Exch	Ask Time (CET)
				6.2660	2,798 7,056	AQXE CHIX	17:18:59.669000 17:18:51.006000
				6.2650	4,266 3,328	AQXE CHIX	17:18:59.669000 17:18:51.006000
				6.2640	1,500 1,525	AQXE CHIX	17:18:59.669000 17:18:51.006000
17:18:59.669000	AQXE	1,500	6.2630				
17:18:59.669000	AQXE	3,529	6.2620				
17:18:51.006000	CHIX	3,804					
17:18:59.669000	AQXE	2,029	6.2610				
17:18:51.006000	CHIX	3,752					
17:18:59.669000	AQXE	2,029	6.2600				

Timestamp (CET)	Mkt	Price	Volume	Side
17:15:00.403000	CHIX	6.2660	35	Buy
17:15:17.409000	CHIX	6.2650	600	Sell
17:15:17.409000	CHIX	6.2650	868	Sell
17:15:17.409000	AQXE	6.2650	829	Buy

Id	Arrival benchmark	Interval benchmarks with actual participation rate			
	Arrival At Touch (bps)	POV (%)	Ranking %	Evaluation	WVAP Interval (bps)
CITI	✓ <b>-29.60</b> (+/-75.53) 100% Cover	✓ <b>108.51</b> -209.33) 84% Cover	<b>51.03</b> +33.28) 84% Cover	Normal	✓ <b>-1.97</b> (+/-4.06) 84% Cover
MORGAN STANLEY EUROPE SE	<b>-59.95</b> +299.15) 36% Cover	✓ <b>289.01</b> -313.99) 17% Cover	<b>57.58</b> +35.89) 17% Cover	Normal	<b>1.67</b> (+/-6.14) 17% Cover
UBS EUROPE SE	<b>-12.95</b> +435.73) 37% Cover	✓ <b>256.04</b> -183.94) 7% Cover	<b>56.28</b> +36.01) 7% Cover	Desfavorable	✓ <b>-2.55</b> (+/-3.12) 7% Cover
UNKNOWN	✓ <b>-156.08</b> -381.98) 51% Cover	✓ <b>211.11</b> -243.89) 22% Cover	<b>34.58</b> +47.17) 22% Cover	Desfavorable	<b>-122.76</b> -349.12) 24% Cover



# BME innotech

Para más información, pueden contactar:

[innotech-sales@grupobme.es](mailto:innotech-sales@grupobme.es)

[www.bmeinntech.es](http://www.bmeinntech.es)

Tel. +34 91 709 5773 - 5713

Plaza de la Lealtad, 1  
Palacio de la Bolsa - 28014 Madrid

